

Die wichtigsten Fahrplanänderungen: Luzern Nachtnetz

SN1 Luzern – Olten

Die SN1-Züge mit Abfahrt Luzern um 1.30 und 2.30 Uhr werden bis nach Olten verlängert, mit Abfahrt in Olten zurück nach Luzern um 2.32 und 3.32 Uhr. In Olten besteht Anschluss an die neue SN11 Zürich – Lenzburg – Olten. In Sursee entstehen neue Anschlussverbindungen von/zu verschiedenen Nachtbuslinien.

N3 Luzern – Verkehrshaus/Lido – Meggen – Merlischachen – Küssnacht a.R. – Arth – Goldau

Der Nachtbus N3 wird ab Küssnacht a.R. nach Arth – Goldau verlängert. So ergeben sich in Kombination mit dem neuen Nachtangebot im Kanton Schwyz in Arth – Goldau Umsteigemöglichkeiten nach Brunnen und Zug.

N9 Luzern – Hochdorf – Hitzkirch – Beinwil am See (– Reinach AG)

Auf der Rückfahrt ab Beinwil am See werden die Haltestellen Hitzkirch Friedhof und Hitzkirch Dorf aufgrund fehlender Nachfrage und einer Systematisierung der Rückfahrten nicht mehr bedient.

N33 Küssnacht am Rigi – Weggis – Vitznau

Die Abfahrtszeiten ab Küssnacht am Rigi verschieben sich auf 2.07, 3.07 bzw. 4.07 Uhr. So entsteht ein optimaler Anschluss von der Nachtbuslinie N3 her kommend. Zudem wird der letzte Kurs um 4.25 Uhr ab Vitznau bis Gersau Schiffstation verlängert.

N80 Sursee – Schötz – Altishofen

Die Linienführung wird angepasst und auf die Veränderungen des Nachtzuges SN1 abgestimmt. Neu wendet der Nachtbus in Altishofen und fährt die gleiche Strecke zurück nach Sursee. Der Abschnitt Altishofen – Reiden entfällt somit; Nebikon, Dagmersellen und Reiden sind neu durch die verlängerte SN1 erschlossen. Zudem fährt der Bus neu um 2.00 und 3.00 Uhr beim Bahnhof Sursee ab.

N81 Sursee – Beromünster – Menziken

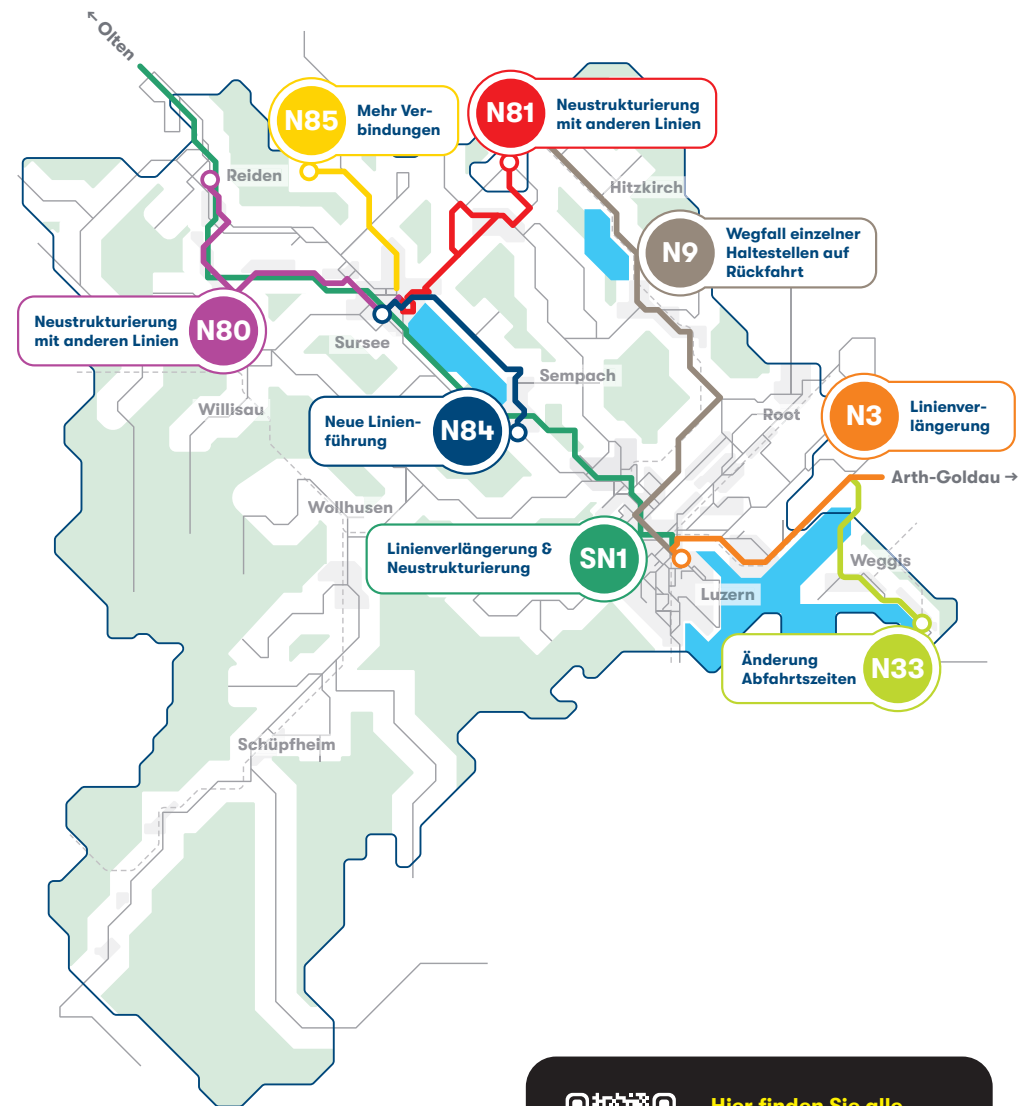
Die Haltestellen Frieslirain, Spital und Sonnhalde in Sursee werden neu durch die Linie N84 anstatt N81 bedient. Die letzte Fahrt um 3.31 Uhr von Menziken nach Sursee entfällt aufgrund zu geringer Nachfrage.

N84 Sempach Station – Sursee

Die Linie verkehrt ab Sursee neu via Spital.

N85 Sursee – Winikon

Die Linie verkehrt mit je einer zusätzlichen Abfahrt um 1.30 Uhr Richtung Sursee sowie um 3.00 Uhr ab Sursee Bahnhof nach Triengen/Winikon.



Hier finden Sie alle
Angebotsänderungen per
15. Dezember 2024

vvl.ch/fahrplan2025